



# プレスクール会員募集案内【R6.1.16 改定版】

## 令和6年度2歳児（にこちゃん）保育

磯辺白百合幼稚園

“お母さん” お子さんが生まれた日の事を覚えていますか？

初めて腕に抱いた時の母としての幸せな気持ちは、一生忘れられないでしょう。

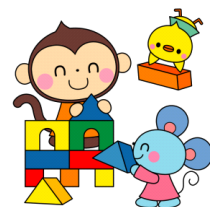
一日いちにちと成長していく幼な子です。乳幼児期は体の成長はもちろんの事、知能や思考力、情緒、感性、社会性なども、どんどん大きく育っていく時期です。

お子さんの成長と共に、子育ての悩みはありませんか？子育てについてママさん同士で話してみれば、みんな同じ悩みがあるものだと安堵することでしょう。

おかあさんがいつもにこにこ笑顔でお子さんに接していれば、心も体も健康に育っていくものです。そんな子育て支援の場となる事を願い、磯辺白百合幼稚園では下記のように『プレスクール』の会員を募集します。

\*対象者 令和3年4月2日～令和4年4月1日生まれの幼児

※本園3年保育または満3歳児保育入園希望者



\*コースについてのご案内

週1回コースと、週2回コースのどちらかを選択していただきます。

(申込手続き後、途中での変更はできません)

### 《週1回コース》

いずれかの曜日を選択していただきます。

- ・火曜日 10:00～12:00
- ・木曜日 10:00～12:00
- ・金曜日 10:00～12:00

※各曜日の年間の保育日数は同じです。  
 ※週2回コースを含め各コース15名定員です。

### 《週2回コース》

火曜日、木曜日、金曜日のうち選択いただいた週2回 10:00～12:00

《週1回・週2回コース共通》

- ・各先着15名の募集です。16番目以降の方は、キャンセル待ちになります。
- ・申込状況によっては、火曜・木曜コースの調整をお願いすることがあります。
- ・各コースとも慣らし保育の為、6月のみ10:00～11:30になります。
- ・各コースとも1月から10:00～13:00になります。
- ・にこちゃん親子クラブ(自由参加) 年7回・月曜日・30分程度の予定 体操の先生と親子で楽しく遊びます。

\*諸費用

	週1回コース	週2回コース
入会金	5,000円	5,000円
年会費※	25,000円	40,000円
教材費(カラー帽子、おやつ代含む)	6,000円	8,000円
月保育料	無し	無し
1年間の諸費用合計	36,000円	53,000円

- ※ 11月1日以降の入会については、週1回コース、週2回コースとも、年会費のみ半額になります。
- ※ 転居等のやむを得ない事情で入会を辞退される方で、所定の手続きを令和6年3月19日までに済まされた場合のみ、入会金5,000円を除き返金します。それ以降の入会辞退や退会等による返金はありません。

\*開始時期 令和6年5月より(入会式のみ4月)

\*場 所 磯辺白百合幼稚園[おかしの家及び園庭] ※プレスクールのバス送迎はありません。

\*申込受付 令和5年12月4日(月)10:00より先着順(随時受付)

※定員になり次第締め切ります。

※ 『プレスクール申込書』に諸費用(入会金、年会費、教材費)合計(週1回コースは36,000円、週2回コースは53,000円)を添えてお申し込みください。お釣りの無いようお願いいたします。

※ 不備がある場合は、その場でのお申込みをお受けいたしかねます。他にお待ちになっている方がいらっしゃる場合は、順番は、最後にまわっていただきますので、ご了承ください。

## 《プレスクールでは》

- 1) ・週に1回又は2回、保育者やお友達と保育室や園庭で楽しく遊びながら、いろいろな活動をします。  
・にこちゃんクラブやお楽しみ会等で年8回程度、親子で楽しい活動をします。
- 2) 入会式後5月はお母さんも一緒にご参加いただき、6月からはお母さんと離れられるように援助します。
- 3) 子どもにふさわしい幼稚園の環境の中で、一人ひとりが心ゆくまで興味を持ったことに取り組んだり、保育者や友達とのかかわりを広げたり深めたりしています。
- 4) 四季折々の行事に基づいた活動を織り込みながら、音楽、造形、言語、運動、表現等のカリキュラムをバランスよく取り入れて活動します。
- 5) いろいろな楽しい経験をし、興味を持つことによって創造力や意欲を育てます。
- 6) あいさつ、排泄、手洗い等の基本的な生活習慣をお友達と一緒に覚えます。
- 7) 園では、お母さんの子育て、家庭教育の相談等もサポートしていきます。
- 8) 11月からは本園入園に向けての準備保育をします。なお、本園入園手続きがない場合は、10月末日で退会していただきます。ご了承ください。
- 9) 園行事や台風、大雪、インフルエンザ等で休園になった場合の振り替えはありません。

## 《プレスクールの特典》

特典① プレスクール終了後、お母さんと一緒に園庭で遊べます。

(園行事等の関係で、遊べない日もあります)

特典② 園行事にも参加できます。(ふれあい動物園、汽車バスでお散歩等)

特典③ 毎月、絵本をプレゼントします。(親子でお読みください。)

※『プレスクール』の内容はこのかぎりではありません。変更になる場合もありますので、ご了承ください。

