



# プレスクール会員募集案内

## 令和2年度2歳児（にこちゃん）保育

磯辺白百合幼稚園

“お母さん” お子さんが生まれた日の事を覚えていますか？

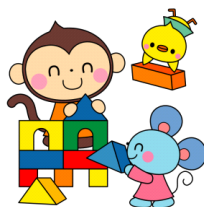
初めて腕に抱いた時の母としての幸せな気持ちは、一生忘れられないでしょう。

一日いちにちと成長していく幼な子です。乳幼児期は体の成長はもちろんの事、知能や思考力、情緒、感性、社会性なども、どんどん大きく育っていく時期です。

お子さんの成長と共に、子育ての悩みはありませんか？子育てについてママさん同士で話してみれば、みんな同じ悩みがあるものだと安堵することでしょう。

おかあさんがいつもにこにこ笑顔でお子さんに接していれば、心も体も健康に育っていくものです。そんな子育て支援の場となる事を願い、磯辺白百合幼稚園では下記のように『プレスクール』の会員を募集します。

\*対象者 平成29年4月2日～平成30年4月1日生まれの幼児  
※本園3年保育または満3歳児保育入園希望者



\*コースについてのご案内

週1回コースと、週2回コースのどちらかを選択していただきます。  
(申込手続き後、途中での変更はできません)

### 《週1回コース》

2コースのうちいずれか1コースを選択していただきます。  
・Aコース 木曜日 10:00～12:00  
・Bコース 金曜日 10:00～12:00

※各コース(曜日)年間の回数は同じです。  
※週2回コースを含め各コース15名程度です。

### 《週2回コース》

火曜日と、A(木)・B(金)のうちいずれか1コースを選択していただきます。

※先着15名の募集です。(16番目以降にご希望の方は、キャンセル待ちになります)  
(申込状況によっては、A・Bコースの調整をお願いすることがあります。)

※5月は火曜日の保育はありません。6月から火曜日と選択コースの週2回になります。

《週1回・週2回コース共通》

- 各コースとも1月から10:00～13:00
- にこちゃん親子クラブ(自由参加) 年8回の予定、各コース30分程度

\*諸費用

|                   | 週1回コース  | 週2回コース  |
|-------------------|---------|---------|
| 入会金               | 5,000円  | 5,000円  |
| 年会費※              | 25,000円 | 40,000円 |
| 教材費(カラー帽子、おやつ代含む) | 6,000円  | 8,000円  |
| 月保育料              | 無し      | 無し      |
| 1年間の諸費用合計         | 36,000円 | 53,000円 |

- ※ 11月1日以降の入会については、週1回コース、週2回コースとも、年会費のみ半額になります。
- ※ 転居等のやむを得ない事情で入会を辞退される方で、所定の手続きを令和2年3月20日までに済まされた場合のみ、入会金5,000円を除き返金します。それ以降の入会辞退や退会等による返金はありません。

\*開始時期 令和2年5月より(入会式のみ4月)

\*場 所 磯辺白百合幼稚園[おかしの家及び園庭] ※プレスクールのバス送迎はありません。

\*申込受付 令和元年12月2日(月)10:00より先着順(随時受付)

※定員になり次第締め切ります。

※ 『プレスクール申込書』に諸費用(入会金、年会費、教材費)合計(週1回コースは36,000円、週2回コースは53,000円)を添えてお申し込みください。お釣りの無いようお願いいたします。

※ 申込書の写真、捺印漏れのないようお願いいたします。

※ 不備がある場合は、その場でのお申込みをお受けいたしかねます。他にお待ちになっている方がいらっしゃる場合は、順番は、最後にまわっていただきますので、ご了承ください。

## 《プレスクールでは》

- ・週に1回又は2回、保育者やお友達と保育室や園庭で楽しく遊びながら、いろいろな活動を行います。  
・にこちゃんクラブやお楽しみ会等で年9回程度、親子で楽しい活動を行います。
- 入会式後5月はお母さんも一緒にご参加いただき、6月からはお母さんと離れられるように援助します。
- 子どもにふさわしい幼稚園の環境の中で、一人ひとりが心ゆくまで興味を持ったことに取り組んだり、保育者や友達とのかかわりを広げたり深めたりしています。
- 四季折々の行事に基づいた活動を織り込みながら、音楽、造形、言語、運動、表現等のカリキュラムをバランスよく取り入れて活動します。
- いろいろな楽しい経験をし、興味を持つことによって創造力や意欲を育てます。
- あいさつ、排泄、手洗い等の基本的な生活習慣をお友達と一緒に覚えます。
- 園では、お母さんの子育て、家庭教育の相談等もサポートしていきます。
- 11月からは本園入園に向けての準備保育をします。なお、本園入園手続きがない際には、退会していただきますので、ご了承下さい。
- 園行事や台風、大雪、インフルエンザ等で休園になった場合の振り替えはありません。

## 《プレスクールの特典》

特典① プレスクール終了後、お母さんと一緒に園庭で遊べます。

(園行事等の関係で、遊べない日もございます)

特典② 園行事にも参加できます。(ふれあい動物園、汽車バスでお散歩等)

特典③ 本園の3年保育または満3歳児保育に優先入園ができます。

特典④ 毎月、絵本をプレゼントします。(親子でお読みください。)



※『プレスクール』の内容はこのかぎりではありません。変更になる場合もありますので、ご了承ください。