



## ブレスクール会員募集

### 平成30年度『あそびのひろば』2歳児（にこちゃん）保育

磯辺白百合幼稚園

“お母さん” お子さんが生まれた日の事を覚えていますか？

初めて腕に抱いた時の母としての幸せな気持ちは、一生忘れられないでしょう。

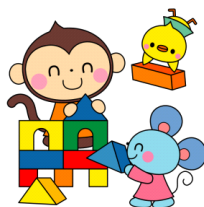
一日いちにちと成長していく幼な子です。乳幼児期は体の成長はもちろんの事、知能や思考力、情緒、感性、社会性なども、どんどん大きく育っていく時期です。

お子さんの成長と共に、子育ての悩みはありませんか？子育てについてママさん同士で話してみれば、みんな同じ悩みがあるものだと安堵することでしょう。

おかあさんがいつもここに笑顔でお子さんに接していれば、心も体も健康に育っていくものです。そんな子育て支援の場となる事を願い、磯辺白百合幼稚園では下記のように『あそびのひろば』の会員を募集します。

### 『あそびのひろば』募集案内

\*対象者 平成27年4月2日～平成28年4月1日生まれの幼児  
※平成31年度本園3年保育入園希望者



\*コースについてのご案内

週1回コースと、週2回コースのどちらかを選択していただきます。  
(申込手続き後、途中での変更はできません)

#### 《週1回コース》

3コースのうちいずれか1コースを選択していただきます。

- ・Aコース 水曜日 10:00～12:00
- ・Bコース 木曜日 10:00～12:00
- ・Cコース 金曜日 10:00～12:00

※各コース（曜日）年間の  
回数は同じです。  
※各コース週2回コースを  
含め15名程度です。

#### 《週2回コース》

火曜日と、A(水)・B(木)・C(金)のうちいずれか1コースを選択していただきます。

※先着15名の募集です。(16番目以降にご希望の方は、キャンセル待ちになります)

(申込状況によっては、A・B・Cコースの調整をお願いすることがあります。)

※5月は火曜日の保育はありません。6月から火曜日と選択コースの週2回になります。

《週1回・週2回コース共通》

※にこちゃん親子クラブ(自由参加) 年9回の予定、各コース30分程度

\*諸費用

	週1回コース	週2回コース
入会金	5,000円	5,000円
年会費※	25,000円	40,000円
教材費(カラー帽子、おやつ代含む)	6,000円	8,000円
月保育料	無し	無し
1年間の諸費用合計	36,000円	53,000円

- ※ 11月1日以降の入会については、週1回コース、週2回コースとも、年会費のみ半額になります。
- ※ 転居等のやむを得ない事情で入会を辞退される方で、所定の手続きを平成30年3月31日まで済まされた場合のみ、入会金5,000円を除き返金します。それ以降の入会辞退や退会等による返金はありません。

\*開始時期 平成30年5月より(入会式のみ4月)

\*場 所 磯辺白百合幼稚園[おかしの家及び園庭] ※ブレスクールのバス送迎はありません。

\*申込受付 平成29年12月18日(月) 10:00より先着順(随時受付)

※定員になり次第締め切ります。

※ 『あそびのひろば』申込書に諸費用(入会金、年会費、教材費)合計(週1回コースは36,000円、週2回コースは53,000円)を添えてお申し込みください。お釣りの無いようお願いいたします。

※ 申込書の写真、捺印漏れのないようにお願いします。

※ 不備がある場合は、その場でのお申込みをお受けいたしかねます。他にお待ちになっている方がいらっしゃる場合は、順番は、最後にまわっていただきますので、ご了承ください。

### 『あそびのひろば』では

- 1) ・週に1回又は2回、保育者やお友達と保育室や園庭で楽しく遊びながら、いろいろな活動を行います。  
・年9回程度、親子で楽しい活動を行います。
- 2) 入会式後5月はお母さんも一緒にご参加いただき、6月からはお母さんと離れられるように援助します。
- 3) 子どもにふさわしい幼稚園の環境の中で、一人ひとりが心ゆくまで興味を持ったことに取り組んだり、保育者や友達とのかかわりを広げたり深めたりしています。
- 4) 四季折々の行事に基づいた活動を織り込みながら、音楽、造形、言語、運動、表現等のカリキュラムをバランスよく取り入れて活動します。
- 5) いろいろな楽しい経験をし、興味を持つことによって創造力や意欲を育てます。
- 6) あいさつ、排泄、手洗い等の基本的な生活習慣をお友達と一緒に覚えます。
- 7) 園では、お母さんの子育て、家庭教育の相談等もサポートしていきます。
- 8) 11月からは本園入園に向けての準備保育をします。なお、本園入園手続きがない際には、退会していただきますので、ご了承下さい。
- 9) 園行事や台風、大雪、インフルエンザ等で休園になった場合の振り替えはありません。

### 『あそびのひろば』の特典

特典① プレスクール終了後、お母さんと一緒に園庭で遊べます。  
(園行事等の関係で、遊べない日もございます)

特典② 園行事にも参加できます。(ふれあい動物園、汽車バスでお散歩、運動会等)

特典③ 本園の3年保育に優先入園ができます。

特典④ 毎月、絵本をプレゼントします。(親子でお読みください。)

※『あそびのひろば』の内容はこのかぎりではありません。変更になる場合もありますので、ご了承ください。

